



AFRICAN DEVELOPMENT BANK GROUP  
GROUPE DE LA BANQUE AFRICAINE  
DE DEVELOPPEMENT



STAFF COUNCIL  
CONSEIL DU PERSONNEL

# RENCONTRE VIRTUELLE BANQUES ET IMMOBILIER

Organisée par le Conseil du Personnel du  
Groupe de la Banque africaine de développement (BAD)

## INOOVIM

Jeudi 13 novembre 2025

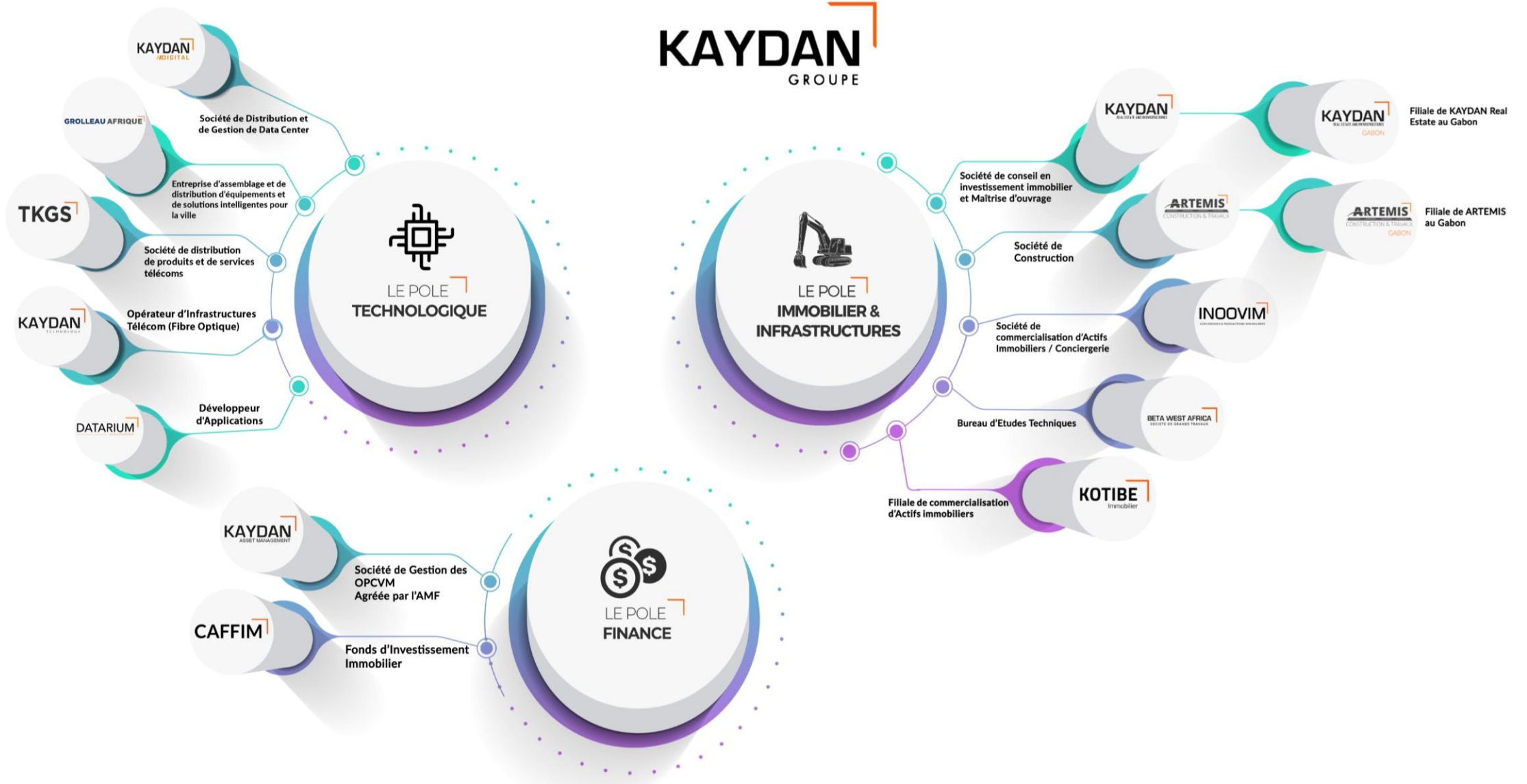


AFRICAN DEVELOPMENT BANK GROUP  
GROUPE DE LA BANQUE AFRICAINE  
DE DEVELOPPEMENT



STAFF COUNCIL  
CONSEIL DU PERSONNEL

# Présentation KAYDAN



## QUELQUES UNES DE NOS REALISATIONS

### LES RESIDENCES SYMPHONIA

- ❑ Taille du site : **5 hectares**
- ❑ Localisation : **Cocody Riviera Palmeraie Ephrata**
- ❑ Année de réalisation : **2018-2021**
- ❑ Programmation : **84 villas duplex 5 pièces de standing**  
**14 blocs d'immeuble R+1 (2 apparts F3 et 2 magasins)**
- ❑ Coût de réalisation : **12 milliards Fcfa**



- ❑ Taille du site : **27 hectares**
- ❑ Localisation : **Modeste – Bassam**

- ❑ Programmation : **444 villas économiques et de standing**  
**74 villas de standing**  
**56 appartements F3**  
**56 magasins**
- ❑ Période de réalisation : **2021-2025**
- ❑ Coût du programme : **40 milliards Fcfa**

### LES RESIDENCES CALLISTO



# FOCUS SUR NOTRE PROGRAMME ECONOMIQUE « LES JARDINS D'AHOUÉ »

Codéveloppé par le groupe **KAYDAN** et la **CDC-CI**, le programme comprend **1410** actifs sur un site de **10,5** hectares dans le grand Abidjan

## 1 378 logements et 32 commerces

- 46 villas duplex 3 pièces mitoyennes
- 55 villas duplex 4 pièces mitoyennes
- 21 villa duplex 4 pièces individuelles
- 1 032 appartements F3/F3+
- 224 appartements F4/F4+
- 32 commerces

Durée du programme : **4 ans** [2024 – 2027]

## Accessibilité et aménagement

- Site de 10,5 ha en bordure de voie (Route d'Alépé)
- A 10 min du carrefour du camp d'Akouedo par la Y4
- Cité clôturée, sécurisée et aménagée disposant d'espaces de vie commun

# Localisation



Appart. - 3 pièces F3 – base (#168)



Surface utile : 74 m<sup>2</sup>

Surface bâtie : 90 m<sup>2</sup>

- Séjour de 23.66 m<sup>2</sup>
- Chambre principale : 14.49 m<sup>2</sup>
- Chambre 2 : 14.48 m<sup>2</sup>
- Une salle d'eau

~~35.000.000 Fcfa~~



22.900.000 Fcfa

Appart. - 3 pièces F3 – option (#246)



Surface utile : 74 m<sup>2</sup>

Surface bâtie : 90 m<sup>2</sup>

- Séjour de 23.55 m<sup>2</sup>
- Chambre principale : 14.47 m<sup>2</sup>
- Chambre 2 : 11.74 m<sup>2</sup>
- Toutes les chambres autonomes
- Un WC visiteur

~~37.500.000 Fcfa~~



27.400.000 Fcfa

Appart. - 3 pièces F3+ (#414)



Surface utile : 80 m<sup>2</sup>

Surface bâtie : 97 m<sup>2</sup>

- Séjour de 30.40 m<sup>2</sup>
- Chambre principale : 14.47 m<sup>2</sup>
- Chambre 2 : 11.74 m<sup>2</sup>
- Toutes les chambres autonomes
- Un WC visiteur

~~40.000.000 Fcfa~~



29.300.000 Fcfa

#414 logements disponibles

#414 logements disponibles

\*Conditions d'accessibilité :

- Être primo-accédant
- Avoir un revenu entre 300k et 800k FCFA
- Disposer d'un numéro CGRAE ou CNPS

CDC-CI KAYDAN

APPARTEMENT F3 - TYPE 01

APPARTEMENT F3 - TYPE 02

Tableau de Surfaces (App. F3 - Type 01)

Tableau de Surfaces (App. F3 - Type 02)

• SEJOUR + SAM	: 23.55 m <sup>2</sup>
• BALCON	: 03.43 m <sup>2</sup>
• CUISINE	: 07.27 m <sup>2</sup>
• BALCON CUISINE	: 03.03 m <sup>2</sup>
• WC VISITEUR	: 01.68 m <sup>2</sup>
• DEGAGEMENT	: 03.28 m <sup>2</sup>
• CHAMBRE PRINCIPALE	: 14.47 m <sup>2</sup>
• S.D.E.P	: 03.10 m <sup>2</sup>
• CHAMBRE 2	: 11.74 m <sup>2</sup>
• S.D.E 02	: 02.21 m <sup>2</sup>

TOTAL S.UTILE	= 073.80 m <sup>2</sup>
TOTAL S. BATIE	= 089.56 m <sup>2</sup>
S. BATIE + PARTIE COMMUNE	= 102.06 m <sup>2</sup>

• SEJOUR + SAM	: 30.40 m <sup>2</sup>
• BALCON	: 03.43 m <sup>2</sup>
• CUISINE	: 07.27 m <sup>2</sup>
• BALCON CUISINE	: 03.03 m <sup>2</sup>
• WC VISITEUR	: 01.68 m <sup>2</sup>
• DEGAGEMENT	: 03.28 m <sup>2</sup>
• CHAMBRE PRINCIPALE	: 14.47 m <sup>2</sup>
• S.D.E.P	: 03.10 m <sup>2</sup>
• CHAMBRE 2	: 11.74 m <sup>2</sup>
• S.D.E 02	: 02.21 m <sup>2</sup>

TOTAL S.UTILE	= 080.58 m <sup>2</sup>
TOTAL S. BATIE	= 096.74 m <sup>2</sup>
S. BATIE + PARTIE COMMUNE	= 109.24 m <sup>2</sup>

Appart – 3 pièces F3 (#102)



Surface utile : 74 m<sup>2</sup>

Surface bâtie : 90 m<sup>2</sup>

- Séjour de 23.55 m<sup>2</sup>
- Chambre principale : 14.47 m<sup>2</sup>
- Chambre 2 : 11.74 m<sup>2</sup>
- Toutes les chambres autonomes
- Un WC visiteur

37.500.000 Fcfa

Appart – 3 pièces F3+ (#102)



Surface utile : 80 m<sup>2</sup>

Surface bâtie : 97 m<sup>2</sup>

- Séjour de 30.40 m<sup>2</sup>
- Toutes les chambres autonomes
- Chambre principale : 14.47 m<sup>2</sup>
- Chambre 2 : 11.74 m<sup>2</sup>

40.000.000 Fcfa

Appart – 4 pièces F4 (#112)



Surface utile : 90 m<sup>2</sup>

Surface bâtie : 110 m<sup>2</sup>

- Séjour de 24.07 m<sup>2</sup>
- Toutes les chambres autonomes
- Chambre principale : 14.28 m<sup>2</sup>
- Chambre 1 : 11.61 m<sup>2</sup>
- Chambre 2 : 12.01 m<sup>2</sup>

45.000.000 Fcfa

Appart – 4 pièces F4+ (#112)



Surface utile : 98 m<sup>2</sup>

Surface bâtie : 118 m<sup>2</sup>

- Séjour de 30.27 m<sup>2</sup>
- Toutes les chambres autonomes
- Chambre principale : 14.28 m<sup>2</sup>
- Chambre 1 : 11.61 m<sup>2</sup>
- Chambre 2 : 12.01 m<sup>2</sup>

47.000.000 Fcfa

APPARTEMENT F4 - TYPE 1

APPARTEMENT F4 - TYPE 2

Tableau de Surfaces (App. F4 - Type 01)

Tableau de Surfaces (App. F4 - Type 02)

• SEJOUR + SAM	: 24.07 m <sup>2</sup>
• BALCON	: 04.02 m <sup>2</sup>
• CUISINE	: 07.73 m <sup>2</sup>
• BALCON CUISINE	: 03.09 m <sup>2</sup>
• WC VISITEUR	: 01.55 m <sup>2</sup>
• DEGAGEMENT	: 06.07 m <sup>2</sup>
• CHAMBRE PRINCIPALE	: 14.28 m <sup>2</sup>
• S.D.E.P	: 02.77 m <sup>2</sup>
• CHAMBRE 01	: 11.61 m <sup>2</sup>
• S.D.E 01	: 02.00 m <sup>2</sup>
• CHAMBRE 02	: 12.01 m <sup>2</sup>
• S.D.E 02	: 02.09 m <sup>2</sup>

TOTAL S.UTILE	= 090.61 m <sup>2</sup>
TOTAL S. BATIE	= 110.46 m <sup>2</sup>
S. BATIE + PARTIE COMMUNE	= 122.96 m <sup>2</sup>

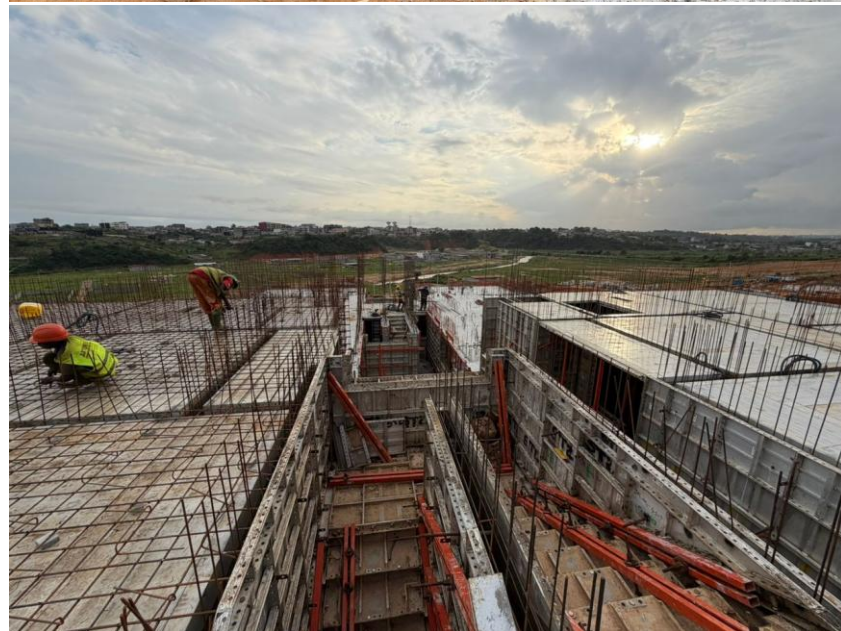
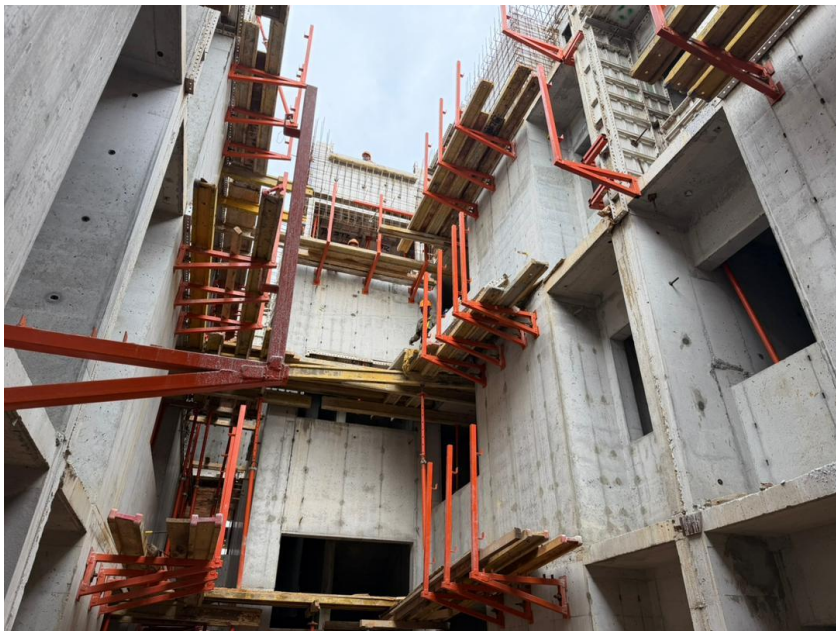
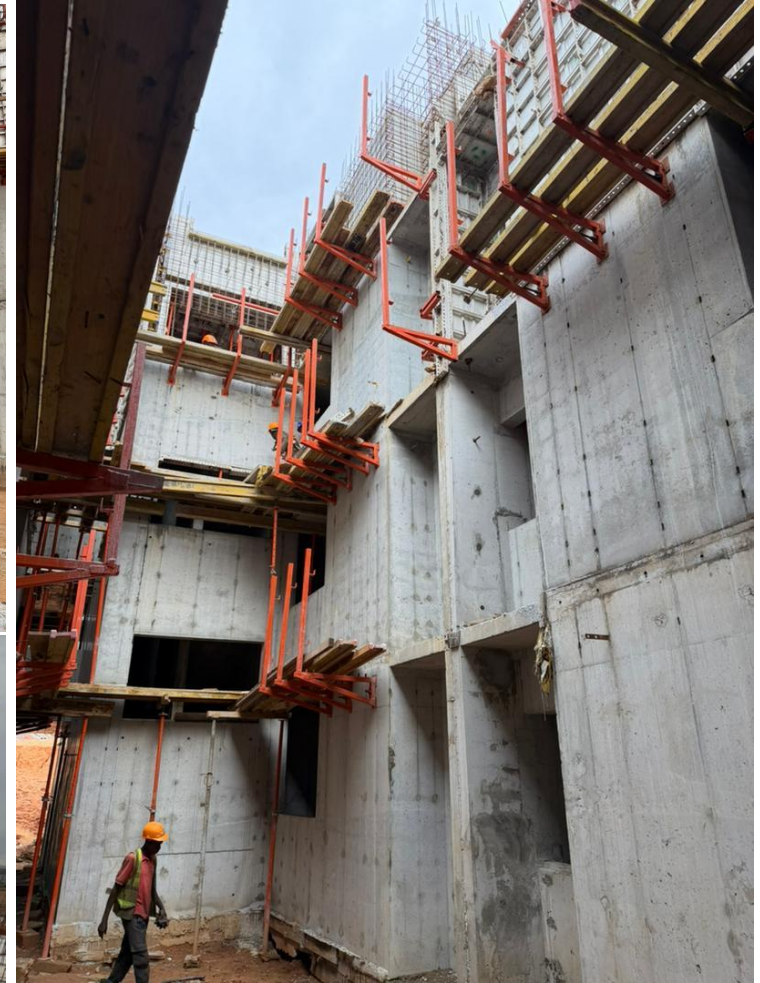
• SEJOUR + SAM	: 30.27 m <sup>2</sup>
• BALCON	: 04.02 m <sup>2</sup>
• CUISINE	: 07.73 m <sup>2</sup>
• BALCON CUISINE	: 03.09 m <sup>2</sup>
• WC VISITEUR	: 01.55 m <sup>2</sup>
• DEGAGEMENT	: 06.07 m <sup>2</sup>
• CHAMBRE PRINCIPALE	: 14.28 m <sup>2</sup>
• S.D.E.P	: 02.77 m <sup>2</sup>
• CHAMBRE 01	: 11.61 m <sup>2</sup>
• S.D.E 01	: 02.00 m <sup>2</sup>
• CHAMBRE 02	: 12.01 m <sup>2</sup>
• S.D.E 02	: 02.09 m <sup>2</sup>

TOTAL S.UTILE	= 097.47 m <sup>2</sup>
TOTAL S. BATIE	= 117.64 m <sup>2</sup>
S. BATIE + PARTIE COMMUNE	= 130.14 m <sup>2</sup>

\* Accessible sans aucune condition

CDC-CI KAYDAN

## Evolution construction des immeubles R+6 (Novembre 2025)



# POURQUOI INVESTIR SUR CE PROJET?

## 1 Projet soutenu par l'Etat

- Ce projet s'inscrit dans le Programme Présidentiel de Logements Sociaux et Économiques (PPLSE)
- Le site, d'usage déclaré d'utilité publique, est sécurisé juridiquement

## 2 Une offre intégrée et un cadre de vie attractif

- Ce projet intègre des infrastructures collectives: **commerces (32), école pré-scolaire, espaces de loisirs, voiries...**
- Véritable cité nouvelle: "capacité pour 350 000 habitants à terme"

## 3 Des prix extrêmement compétitifs grâce aux subventions

- Appartement F3 standard : 35 M FCFA, vendu à 22,9 M FCFA
- Appartement F3 option A : 37,5 M FCFA, vendu à 27,4 M FCFA
- Appartement F3 OPTION A+ : 40 M FCFA, vendu à 29,3 M FCFA
- Prix du foncier attractif

## 4 Opportunité d'investissement sécurisée et à fort potentiel

- Le projet inclut des infrastructures (commerces, écoles...) qui augmentent l'attractivité locative et la valeur immobilière.
- Le cadre est sécurisé et bénéficie du soutien gouvernemental, limitant les risques liés à l'urbanisation sauvage.
- Intérêt à moyen/long terme : cadre de vie moderne + infrastructures + prix avantageux dès l'acquisition → fort potentiel de plus-value et/ou rendement locatif.



AFRICAN DEVELOPMENT BANK GROUP  
GROUPE DE LA BANQUE AFRICAINE  
DE DEVELOPPEMENT



STAFF COUNCIL  
CONSEIL DU PERSONNEL

RÉSIDENCES  
**LES JARDINS  
D'AHOUÉ**

GRILLE  
TARIFAIRE

**KAYDAN** &  
REAL ESTATE

**CDC-CI**  
CAISSE DES DÉPÔTS  
ET CONSIGNATIONS  
DE CÔTE D'IVOIRE  
Bâtis la Côte d'Ivoire de demain

## APPARTEMENTS

	3 PIÈCES STANDARD	3 PIÈCES OPTION A	3 PIÈCES OPTION A+	4 PIÈCES OPTION A	4 PIÈCES OPTION A+
Surface habitable en m <sup>2</sup>	90	90	97	110	118
Prix de vente (F.CFA) <b>Offre spéciale*</b>	22 900 000	27 400 000	29 300 000	-	-
Frais de Dossier <b>Offre spéciale*</b>	350 000	350 000	350 000	-	-
Apport initial 20% (F.CFA) <b>Offre spéciale*</b>	4 580 000	5 480 000	5 860 000	-	-
Prix de vente (F.CFA)	-	37 500 000	40 000 000	45 000 000	47 000 000
Frais de Dossier	-	500 000	500 000	500 000	500 000
Apport initial 20% (F.CFA)	-	7 500 000	8 000 000	9 000 000	9 400 000

**\*Conditions d'Éligibilité pour l'Offre spéciale :**

- Être primo-accédant
- Disposer d'un numéro CGRAE ou CNPS
- Avoir un salaire inférieur ou égal à 800 000 F.CFA

Les prix de vente indiqués des actifs sont **hors frais de notaire**.

Le client a aussi la possibilité de solder par anticipation le prix de son logement avant la date de livraison.



SUPPORT ET  
ASSISTANCE

+2251 22 27 58 88 88 | 05 84 26 26 26

www.akacias-ci.com

COMMERCIALISÉ PAR

**KOTIBÉ** & **INOOVIM**  
CONCIERGE & TRANSACTIONS IMMOBILIÈRES

PARTENAIRES

**MCLU**  
MINISTÈRE DE LA CONSTRUCTION,  
DU LOGEMENT ET DE L'URBANISME

**BNI**  
BANQUE NATIONALE  
D'INVESTISSEMENT



# Partenariat avec la BAD

- Paiement de l'apport initial de 20% en 3 mois maximum à compter de la date de souscription
- Accompagnement complet de la réservation à la remise des clés
  - Application digitale: MyKAYDAN
  - Application digitale: E Syndic
- Possibilité de financement en partenariat avec des institutions bancaires locales
- Accompagnement personnalisé pour la constitution du dossier d'acquisition



AFRICAN DEVELOPMENT BANK GROUP  
GROUPE DE LA BANQUE AFRICAINE  
DE DEVELOPPEMENT



STAFF COUNCIL  
CONSEIL DU PERSONNEL

## PERSONNES A CONTACTER

- Jean Luc Dido

Chargée d'affaires INOOVIM

[jean-luc.dido@kaydangroupe.com](mailto:jean-luc.dido@kaydangroupe.com)

0554011919

- Jean Baptiste Adingra

Credit manager INOOVIM

[jean-baptiste.adingra@kaydangroupe.com](mailto:jean-baptiste.adingra@kaydangroupe.com)

0554014545

# MERCI



AFRICAN DEVELOPMENT BANK GROUP  
GROUPE DE LA BANQUE AFRICAINE  
DE DEVELOPPEMENT



STAFF COUNCIL  
CONSEIL DU PERSONNEL